

Yale MS16-4328

Einsatzbereit und voll funktionsfähig Einsatzbereit und voll funktionsfähig

Preis 3.990,00 EUR (zzgl. MwSt.)
(Zwischenverkauf vorbehalten)



Fabrikat:	Yale
Typ:	MS16-4328
Bauart:	Deichselstapler
Com-Nr.:	8852X05121F
Tragkraft:	1600 kg
Baujahr:	2008
Antriebsart:	Elektro
Hubhöhe:	4350 mm
Betriebsstunden:	1810 h
Lastschwerpunkt:	600

Mast- & Korbdaten

Masttyp:	Triplex
Hubhöhe:	4350 mm
Bauhöhe:	2200 mm
Freihub:	1250 mm
Gabelträgerbreite:	0 mm
Gabeln(mm):	L: 1150,

Motor, Batterie & Ladegerät

Batterie:	2024, 24V,
Ladegerät:	24V,

Bereifung

Reifen vorne:	Polyurethan 60 - 80%
Reifen hinten:	Polyurethan 60 - 80%

Allgemein

Abmessungen(mm):	H: 2200
Fahrgestellnr:	8852X05121F
Zustand technisch:	gut
Zustand optisch:	gut

Sonderausstattung & Beschreibung

Beschreibung:	Werkstattgeprüft, neue UVV & Inspektion, neue Lackierung ***NEUE BATTERIE***...
---------------	---

Stapler Service Jena GmbH
Im Camisch 28 • 07768 Kahla

Telefon 036424 - 14 00 60
Telefax 036424 - 14 00 61

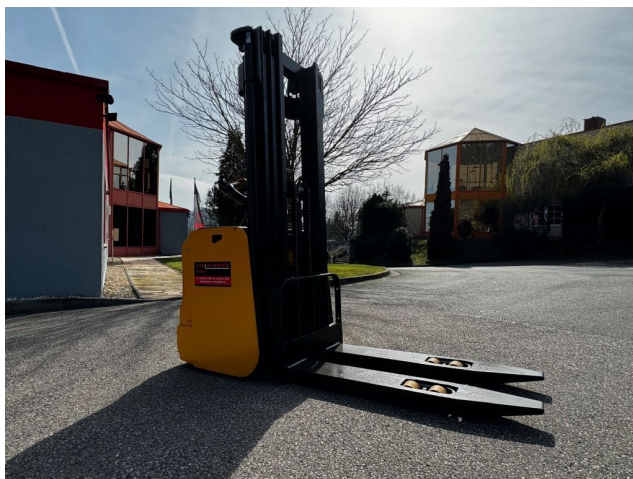
www.staplerjena.de
info@staplerjena.de

Bankverbindung

Volksbank eG Gera • Jena • Rudolstadt
BIC: GENODEF1RUJ
IBAN: DE96 8309 4454 0320 6300 02

HRB 206836
St.-Nr. DE191821418
Geschäftsführer: Sylvia Herrmann

Galerie



Stapler Service Jena GmbH
Im Camisch 28 • 07768 Kahla

Telefon 036424 - 14 00 60
Telefax 036424 - 14 00 61

www.staplerjena.de
info@staplerjena.de

Bankverbindung
Volksbank eG Gera • Jena • Rudolstadt
BIC: GENODEF1RUJ
IBAN: DE96 8309 4454 0320 6300 02

HRB 206836
St.-Nr. DE191821418
Geschäftsführer: Sylvia Herrmann