

**Pimespo CTXI 14**  
Einsatzbereit und voll funktionsfähig

Preis 4.500,00 EUR (zzgl. MwSt.)  
(Zwischenverkauf vorbehalten)



|                  |              |
|------------------|--------------|
| Fabrikat:        | Pimespo      |
| Typ:             | CTXI 14      |
| Bauart:          | Hochhubwagen |
| Com-Nr.:         | F24535W00213 |
| Tragkraft:       | 1400 kg      |
| Baujahr:         | 2008         |
| Antriebsart:     | Elektro      |
| Hubhöhe:         | 4550 mm      |
| Betriebsstunden: | 3850 h       |
| Lastschwerpunkt: | 600          |

#### Mast- & Korbdaten

|                    |          |
|--------------------|----------|
| Masttyp:           | Triplex  |
| Hubhöhe:           | 4550 mm  |
| Bauhöhe:           | 1970 mm  |
| Freihub:           | 1400 mm  |
| Gabelträgerbreite: | 0 mm     |
| Gabeln(mm):        | L: 1150, |

#### Motor, Batterie & Ladegerät

|            |                       |
|------------|-----------------------|
| Batterie:  | 2025, 24V, 375Ah, Neu |
| Ladegerät: | 24V, 60Ah             |

#### Bereifung

|                |                       |
|----------------|-----------------------|
| Reifen vorne:  | Bandagen<br>80 - 100% |
| Reifen hinten: | Bandagen<br>80 - 100% |

#### Allgemein

|                    |              |
|--------------------|--------------|
| Abmessungen(mm):   | H: 1970      |
| Fahrgestellnr:     | F24535W00213 |
| Zustand technisch: | sehr gut     |
| Zustand optisch:   | sehr gut     |

#### Sonderausstattung & Beschreibung

|               |                                                                            |
|---------------|----------------------------------------------------------------------------|
| Beschreibung: | Werkstattgeprüft, neue UVV & Inspektion, neue Lackierung, neue Batterie... |
|---------------|----------------------------------------------------------------------------|

Stapler Service Jena GmbH  
Im Camisch 28 • 07768 Kahla

Telefon 036424 - 14 00 60  
Telefax 036424 - 14 00 61

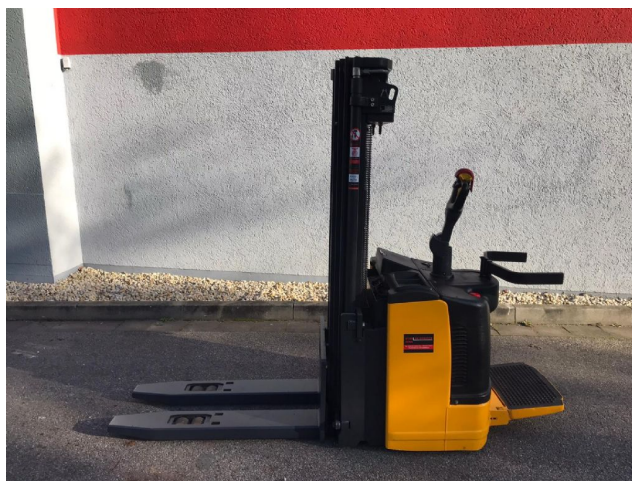
www.staplerjena.de  
info@staplerjena.de

#### Bankverbindung

Volksbank eG Gera • Jena • Rudolstadt  
BIC: GENODEF1RUJ  
IBAN: DE96 8309 4454 0320 6300 02

HRB 206836  
St.-Nr. DE191821418  
Geschäftsführer: Sylvia Herrmann

## Galerie



Stapler Service Jena GmbH  
Im Camisch 28 • 07768 Kahla

Telefon 036424 - 14 00 60  
Telefax 036424 - 14 00 61

[www.staplerjena.de](http://www.staplerjena.de)  
[info@staplerjena.de](mailto:info@staplerjena.de)

Bankverbindung  
Volksbank eG Gera • Jena • Rudolstadt  
BIC: GENODEF1RUJ  
IBAN: DE96 8309 4454 0320 6300 02

HRB 206836  
St.-Nr. DE191821418  
Geschäftsführer: Sylvia Herrmann